

## Maatregelen organisatie bij gebruik van een ladder

### Risico: Vallen van hoogte [1]

Beschrijving: fysieke schade door vallen van hoogte.

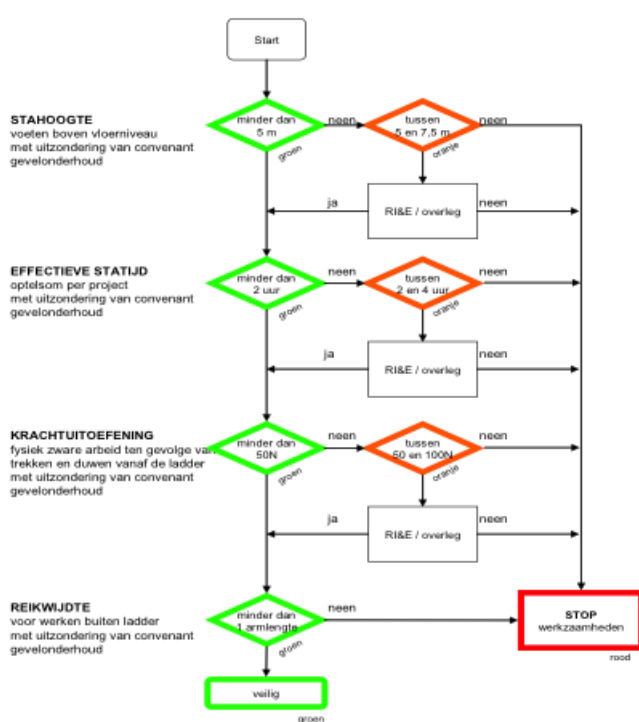
## Maatregelen organisatie bij gebruik van een ladder

- Zet alleen een ladder in als er geen andere mogelijkheden zijn.
- Tot 5 meter is zonder beperking: zie beslisschema ladders.
- Zorg dat uw medewerkers geïnstrueerd zijn.
- Zorg dat de ladders zijn opgenomen in een onderhouds- en keuringsprogramma.
- Statijd: zie beslisschema ladders.
- Neem omgevingsfactoren zoals weersinvloeden op in de risicoanalyse (TRA).



Onveilig gebruik van een

ladder



*Belisschema ladders*

**Maatregel voor:** Werkgever

**Maatregel status:** Goedgekeurd door Inspectie SZW 

**Tips:**

Check ook de [Taak Risico Analyse](#) [2] en het [Werkvergunningensysteem](#) [3]

**Datum:** 14 oktober 2009

**Revisie informatie:** 2e revisie 22-11-2017

**Bron-URL:** <https://productieveringsbedrijven.dearbocatalogus.nl/maatregel/maatregelen-organisatie-bij-gebruik-van-een-ladder>

**Links**

[1] <https://productieveringsbedrijven.dearbocatalogus.nl/r1>

[2] <https://productieveringsbedrijven.dearbocatalogus.nl/taak-risico-analyse>

[3] <https://productieveringsbedrijven.dearbocatalogus.nl/werkvergunningensysteem-plb-0>

