

Maatregelen medewerker bij gebruik van een ladder

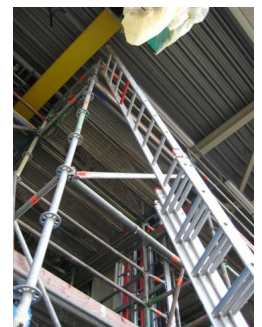
Risico: Vallen van hoogte ^[1]

Beschrijving: fysieke schade door vallen van hoogte.

Maatregelen medewerker bij gebruik van een ladder

Voor u de ladder betreedt

- Gebruik alleen een ladder als:
 - het risico klein is en de gebruiksduur kort is of,
 - het risico klein is en een veiliger middel niet mogelijk is. (zie het onderstaande beslisschema ladders)
- Controleer of de ladder is voorzien van een geldige keuringssticker.
- Controleer de ladder op beschadigingen. Let hierbij vooral op de eerste trede.
- Verwijder vuil van de ladder (modder, zand, olie, enz.).
- Plaats de ladder niet voor een (vlucht)deur of in een vluchtweg.
- Zet de ladder op een stabiele, niet gladde ondergrond onder een hoek van $\pm 75^\circ$.
- Zorg dat de ladder minimaal een meter boven de maximale stahoogte uitsteekt.
- Een ladder moet aan de onderzijde niet kunnen wegglijden, voorzie de de ladder zo nodig van een stabiliteitsbalk.
- Een ladder moet aan de bovenzijde tegen zijdelings wegglijden worden geborgd; eventueel moet de ladder worden vastgezet met een touw.
- Houd de toegang tot de ladder vrij van obstakels en zet deze zo nodig af met lint of een vaste afzetting.
- Gebruik een afhouder als u de ladder tegen een raam of raamkozijn plaatst.
- Plaats metalen ladders nooit in de buurt van onder spanning staande blanke delen; houd minimaal een afstand van twee meter aan of gebruik een geïsoleerde ladder (hout/ kunststof).
- Voer een Last Minute Risico Analyse (LMRA) uit.



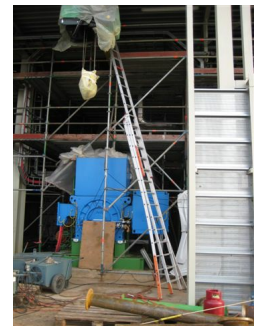
Onveilig geplaatste ladder

Weersomstandigheden

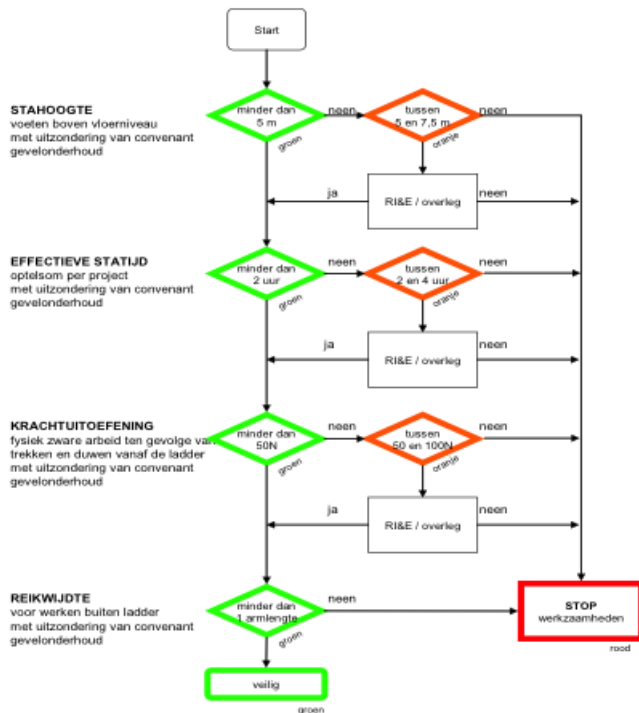
- Wees alert op wisselende weersomstandigheden.

Tijdens gebruik van de ladder

- Sla geen sporten over bij het beklimmen of afdalen.
- Houd sporten en schoenen schoon.
- Sta nooit op de drie hoogste sporten.
- Statijd: zie beslisschema ladders.
- Zorg dat u altijd drie steunpunten heeft (één hand en twee voeten of twee handen en één voet).
- Strek niet verder dan één armlengte zijwaarts.



Onveilig geplaatste ladder



Maatregel voor: Werknemer

Maatregel status: Goedgekeurd door Inspectie SZW

Tips:

Check ook de [Taak Risico Analyse](#) [2] en het [Werkvergunningensysteem](#) [3]

Datum: 14 oktober 2009

Revisie informatie: 2e revisie 22-11-2017

Bron-URL: <https://productieleveringsbedrijven.dearbocatalogus.nl/maatregel/maatregelen-medewerker-bij-gebruik-van-een-ladder>

Links

[1] <https://productieleveringsbedrijven.dearbocatalogus.nl/r1>

[2] <https://productieleveringsbedrijven.dearbocatalogus.nl/taak-risico-analyse>

[3] <https://productieleveringsbedrijven.dearbocatalogus.nl/werkvergunningensysteem-plb-0>